

LES VARIÉTÉS DE MELON

Résultats des essais CEFEL 2015

La création variétale est importante en melon, en effet de nouveaux cultivars sont testés chaque année dans un premier temps au stade "introduction", puis au stade "confirmation" s'ils se sont montrés intéressants lors de la première année d'observation.

Pour chaque essai, les variétés sont évaluées en comparaison à une ou plusieurs variétés témoins qui sont en règle générale issues de la liste variétale melon du bassin Grand Sud-Ouest.

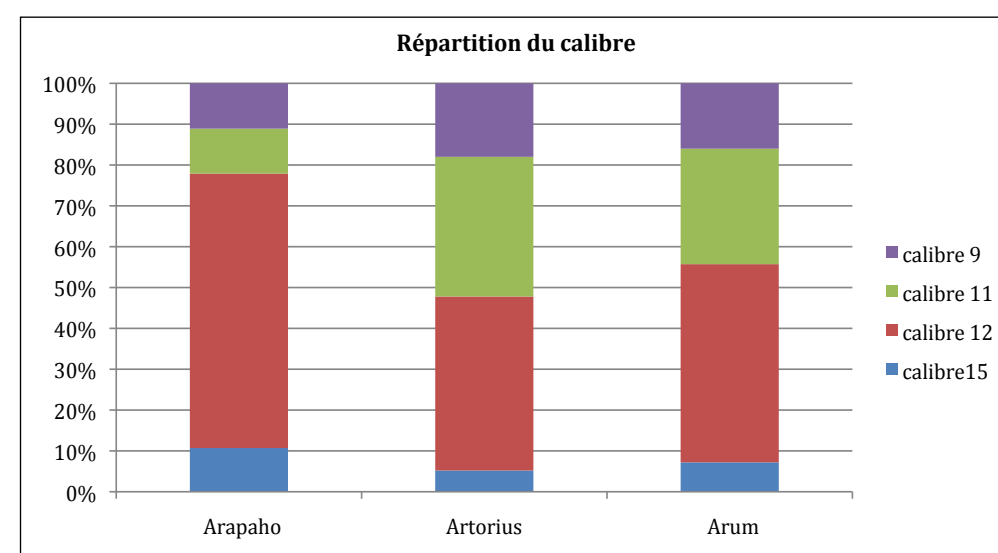
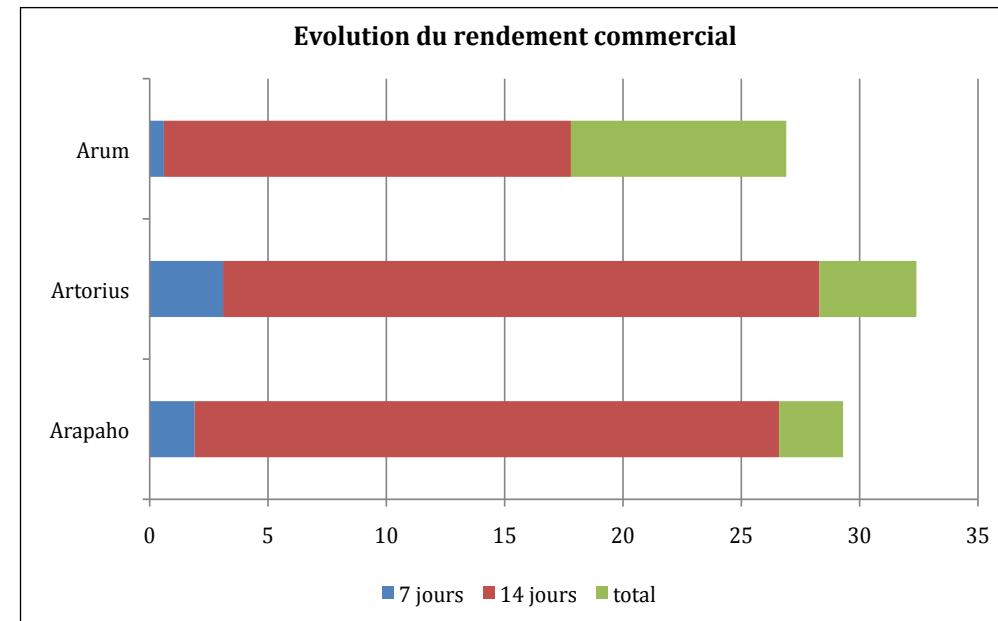
Seule la variété témoin et celles présentant un intérêt au niveau du stade introduction et apparaissant dans la liste des variétés melon 2016 du Bassin Grand Sud-Ouest (article à paraître dans le prochain numéro) font l'objet d'une présentation dans cet article.

Collection variétale sous bâche 500 trous

Essai conduit sur l'antenne CEFEL de St Laurent à Moissac en sol argilo-calcaire de coteau.

Plantation du 22 avril 2015 - Récolte du 3 au 24 juillet 2015. Témoin Arapaho

	Rendement brut (t/ha)	Rendement net (t/ha)	Poids moyen unitaire (g)	IR (% Brix)
Arapaho (Syngenta)	29.8	29.3	1015	13.6
Artorius (Syngenta)	32.7	32.4	1119	13.6
Arum (Nunhems)	27.6	26.9	1066	14.1



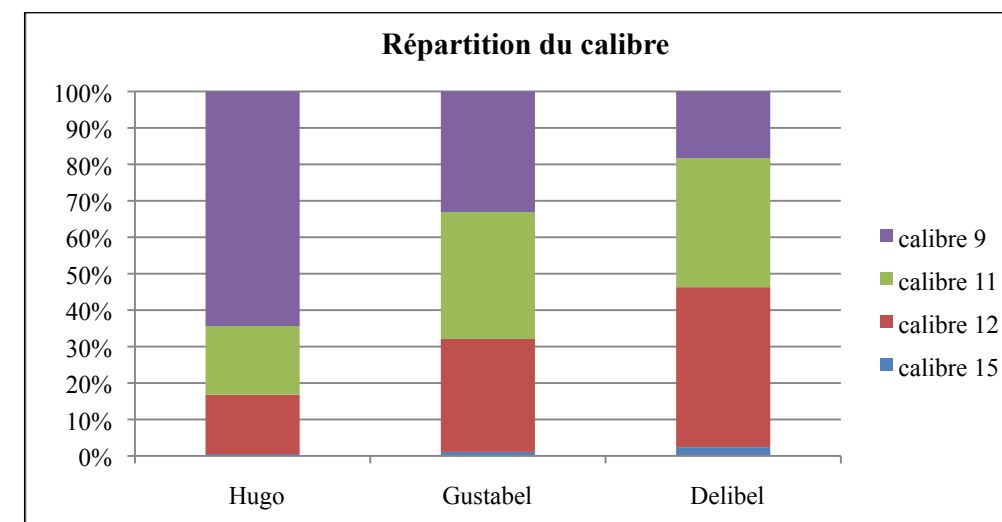
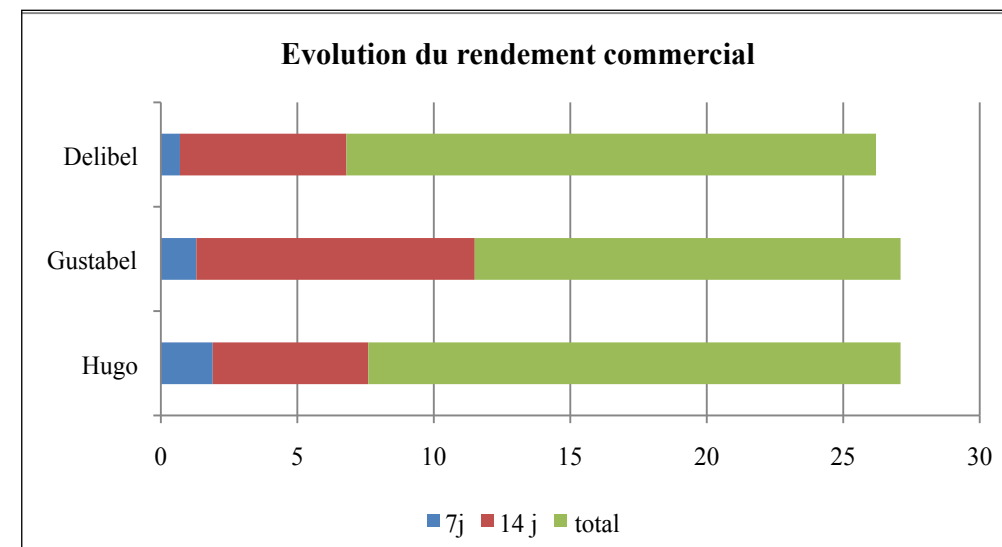
Arapaho : cycle long – récolte groupée – fruit de belle présentation
Artorius : récolte groupée – écriture grossière – parfois perte de pédoncule
Arum : cycle long – récolte étalée – fruit côtelé et très tranché avec des sillons verts.

Collection variétale paillage de saison

Essai conduit sur l'antenne CEFEL de St Laurent à Moissac en sol argilo-calcaire de coteau.

Plantation du 21 mai 2015 - Récolte du 23 juillet au 19 août 2015. Témoin Hugo

	Rendement brut (t/ha)	Rendement net (t/ha)	Poids moyen unitaire (g)	IR (% Brix)
Hugo (Clause)	33.0	27.1	1338	13.7
Delibel (Nunhems)	29.1	26.2	1134	13.5
Gustabel (Nunhems)	30.3	27.1	1216	14.2



Hugo : calibre important – écriture instable – fruit parfois déformé.
Gustabel : fruit avec une écriture dense et un sillon vert – tendance à étoiler au pédoncule et à fendiller au pistil.
Delibel : fruit avec une écriture dense et quelques plages lisses – bien tranché – un peu côtelé.



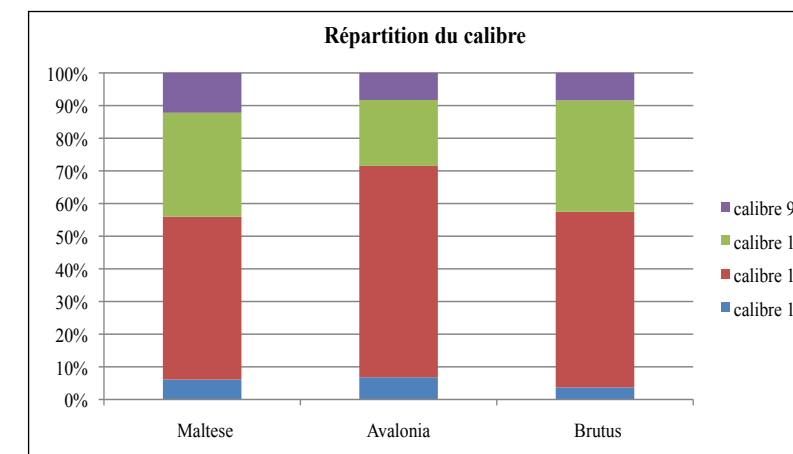
Collection variétale d'arrière-saison

Cet essai a subi des conditions climatiques particulières : l'orage du 13 août accompagné de grêle a endommagé le feuillage, sans toutefois compromettre l'essai. Les fortes rafales de vent et la pluviométrie importante lors de la tempête du 31 août ont également fragilisé la végétation. Les résultats ci-dessous sont donc à replacer dans ce contexte.

Essai conduit sur l'antenne CEFEL de St Laurent à Moissac en sol argilo-calcaire de coteau.

Plantation du 23 juin 2015 - Récolte du 28 août au 18 septembre 2015. Témoin Maltese

	Rendement brut (t/ha)	Rendement net (t/ha)	Poids moyen unitaire (g)	IR (% Brix)
Maltese (Nunhems)	22.2	20.4	1145	13.9
Avalonia (Syngenta)	26.3	24.6	1013	13.3
Brutus (Syngenta)	23.7	20.8	1084	13.8



Maltese : fruit un peu plat – belle présentation
Avalonia : fruit avec une écriture dense et lâche, qui a tendance à se déformer.
Brutus : fruit avec une écriture grossière – légèrement truité – sillon bien marqué – tendance à étoiler légèrement.

Pour la campagne 2016, le CEFEL mettra en place des essais variétaux sur 4 créneaux de plantation allant du 20 avril au 15 juin.

Françoise Leix-Henry
 CEFEL
 Sylvie Bochu
 CA 82

Cette action de diffusion est cofinancée par l'Union européenne avec le fonds européen agricole pour le développement rural en Midi-pyrénées et par l'Etat au travers du CasDar



LE MELON CHARENTAIS
 UNE GAMME DE CHOIX

BALZANO F1*
CLX MO587 F1 (ZACARI)**
ESCOBAR F1 - SILVIO F1

*Variété en cours d'inscription (APV). **Variété en cours d'inscription (APV). Dénomination en cours de validation.



Vos contacts :
 - Stéphane LABAT Départements : 09 / 31 / 81 / 82 Est / 46 Sud-Est
 Port. 06 73 87 29 76 - stephane.labat@hmlclause.com
 - Charles LORENTE Départements : 32/46 Sud-Ouest/82 Ouest
 Port. 06 87 71 28 91 - charles.lorente@hmlclause.com

